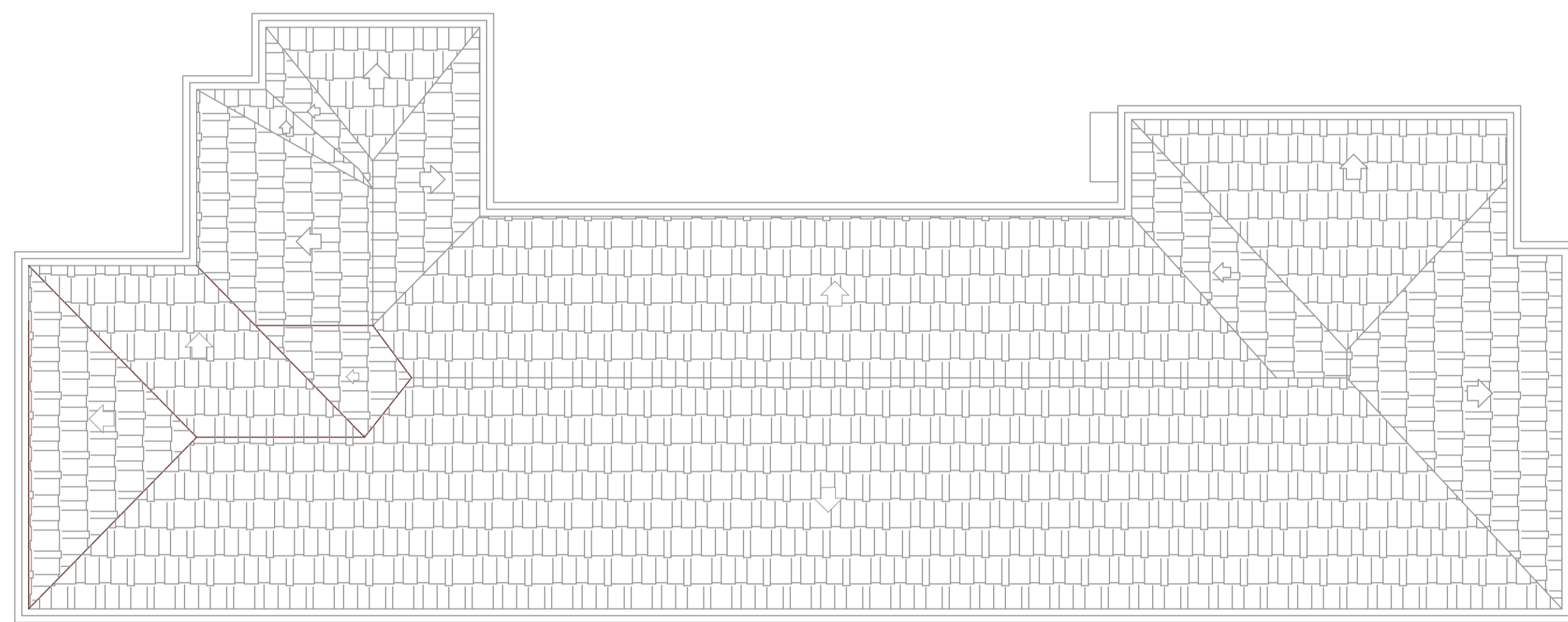
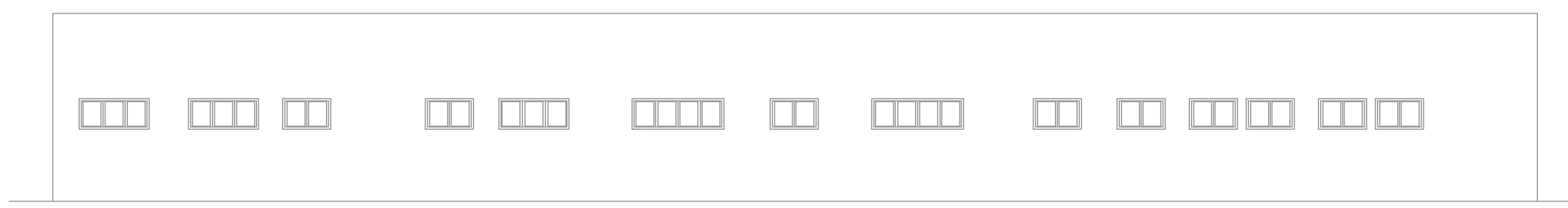


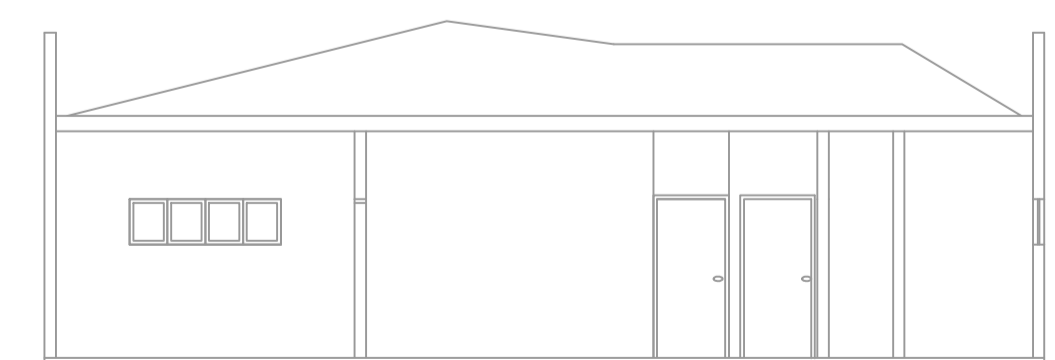
PLANTA BAIXA
ESC. 1:100



PLANTA DE COBERTURA
ESC. 1:100



FACHADA
ESC. 1:100



CORTE BB
ESC. 1:100

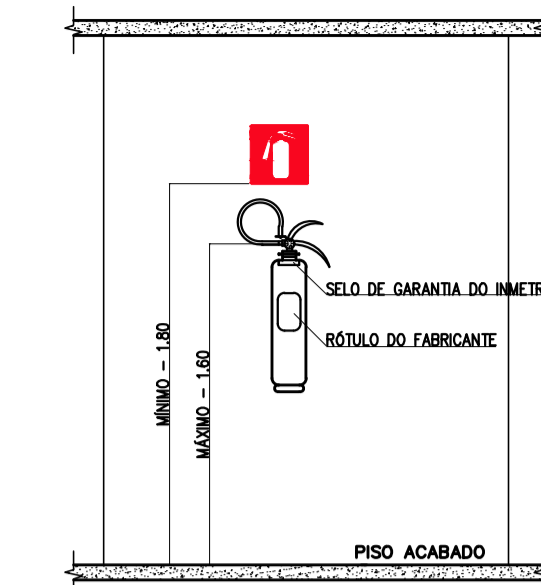
LEGENDA:

	PLACA SINALIZAÇÃO
	EXTINTOR DE PÓ ABC 3A:40BC
	DIREÇÃO DO FLUXO DA ROTA DE FUGA
	SAÍDA FINAL DA ROTA DE FUGA

PAVIMENTO	ÁREA
TERRENO	1092,1
TÉRREO	590,6
TOTAL	590,6

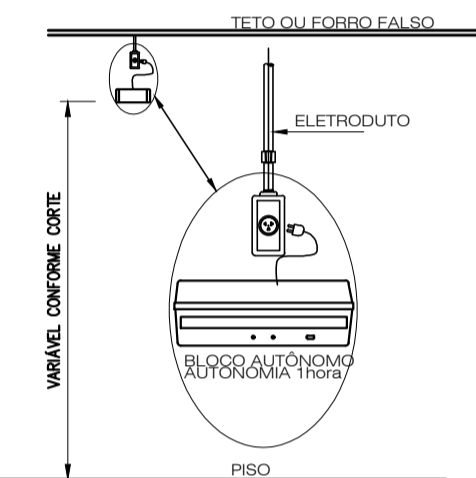
DETALHE DE INSTALAÇÃO DO EXTINTOR SEM ESCALA

NOTAS:
1 - A SINALIZAÇÃO DEVERÁ SER FIXADA NA PAREDE LOGO ACIMA DO EQUIPAMENTO
2 - NAS INDÚSTRIAS, ALÉM DA SINALIZAÇÃO NORMAL, DEVERÁ SER PINTADA NO PISO A SINALIZAÇÃO TIPO E12.
3 - OS EXTINTORES INSTALADOS EM ÁREAS EXTERNAS DEVEM SER PROTEGIDOS POR ABRIGOS APROPRIADOS.
4 - É PERMITIDA A INSTALAÇÃO DE EXTINTORES SOBRE O PISO, DESDE QUE PERMANEÇAM APOIADOS EM SUPORTES APROPRIADOS E AFIXADOS AO SOLO, COM ALTURA ENTRE 0,10m E 0,20m DO PISO.



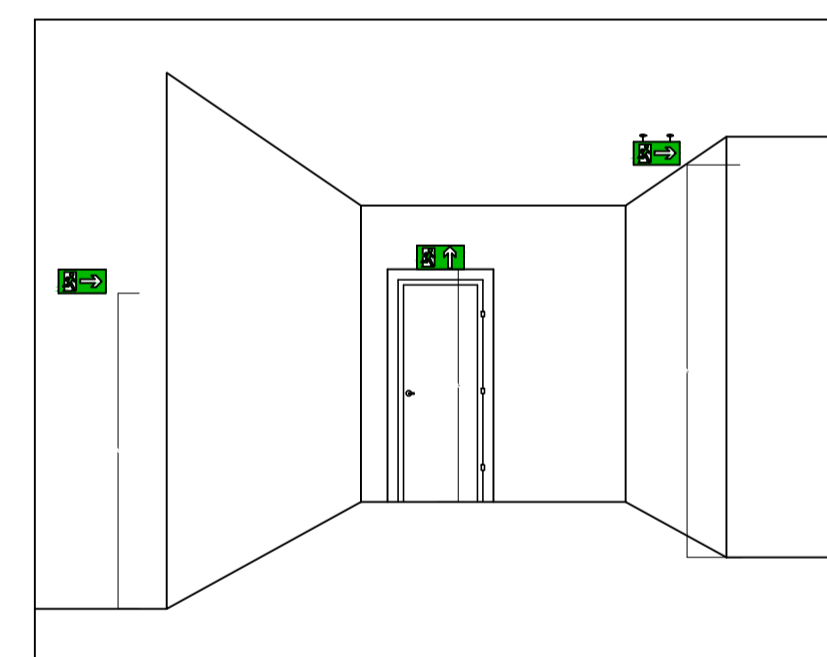
DETALHE ILUMINAÇÃO DE EMERGÊNCIA SEM ESCALA

NOTAS:
TIPO DO SISTEMA: CONJUNTO DE BLOCOS AUTÔNOMOS
TIPO DE LÂMPADA: FLUORESCENTE OU LED
POTÊNCIA: 20 WATTS
TENSÃO: 110/220 VOLTS
FLUXO LUMINOSO NOMINAL: 5 LUX
ÂNGULO DA DISPERSÃO DA LUZ: 180 GRAUS
VIDA ÚTIL DO ELEMENTO GERADOR DE LUZ: 02 ANOS
O SISTEMA DE ILUMINAÇÃO DE EMERGÊNCIA DEVERÁ FUNCIONAR NA FALTA DE ENERGIA ELÉTRICA POR UM PERÍODO MÍNIMO DE 01 HORA.



DETALHE DA SINALIZAÇÃO SEM ESCALA

NOTAS:
TIPO DO SISTEMA: CONJUNTO DE BLOCOS AUTÔNOMOS
TIPO DE LÂMPADA: FLUORESCENTE OU LED
POTÊNCIA: 20 WATTS
TENSÃO: 110/220 VOLTS
FLUXO LUMINOSO NOMINAL: 5 LUX
ÂNGULO DA DISPERSÃO DA LUZ: 180 GRAUS
VIDA ÚTIL DO ELEMENTO GERADOR DE LUZ: 02 ANOS
O SISTEMA DE ILUMINAÇÃO DE EMERGÊNCIA DEVERÁ FUNCIONAR NA FALTA DE ENERGIA ELÉTRICA POR UM PERÍODO MÍNIMO DE 01 HORA.

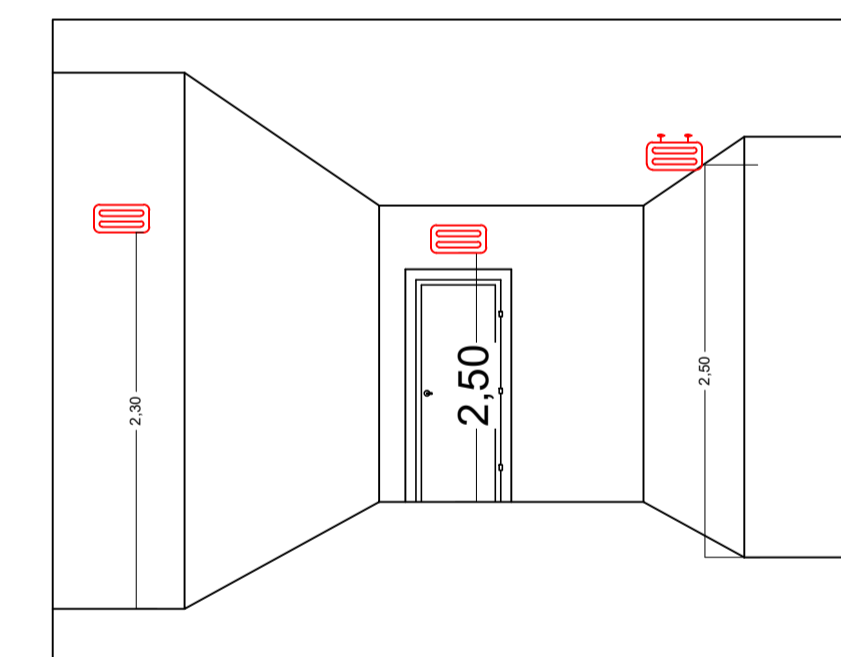


DETALHE DA SINALIZAÇÃO
SEM ESCALA

MEMORIAL DE ILUMINAÇÃO (LED - 2W)

- CONJUNTO DE BLOCO AUTÔNOMO COM CONTROLES DE SUPERVISÃO, FONTE DE ENERGIA COM CARREGADOR E SENSOR DE FALHA OU FALTA DE ALIMENTAÇÃO DA REDE ELÉTRICA;
- ILUMINAÇÃO PERMANENTE COM ALIMENTAÇÃO PELA REDE ELÉTRICA DA CONCESSIONÁRIA, SENDO COMUTADOS AUTOMATICAMENTE QUANDO DA FALTA OU FALHA DA FONTE NORMAL, TEMPO MÁXIMO= 12s;
- TIPO LÂMPADA - LED;
- POTÊNCIA EM WATTS - 2 WATTS ;
- TENSÃO EM VOLTS - BI-VOLT -110/ 220 V - 50-60HZ;
- FLUXO LUMINOSO NOMINAL EM LUMENS - BAIXO 50LM - ALTO 90LM;
- ÂNGULO DA DISPERSÃO DA LUZ - 180°;
- VIDA ÚTIL DO ELEMENTO GERADOR DE LUZ - 2 ANOS;
- AUTONOMIA MÍNIMA= 3h DE FUNCIONAMENTO COM 10% NO MÁXIMO, DE PERDA DA SUA LUMINOSIDADE INICIAL.
- DISTÂNCIA DE VISUALIZAÇÃO DOS PONTOS DE ILUMINAÇÃO= 15m;
- ALTURA DE INSTALAÇÃO= 2,50m DO PISO;
- BITOLA DOS CONDUTORES= 2,5mm²;
- CONDUTES ANTE-CHAMAS, COM RESISTÊNCIA DE 30m EM CASO DE INCÊNDIO.

*NOTA:
DA MANUTENÇÃO:
- MENSALMENTE DEVE SER VERIFICADO A PASSAGEM DO ESTADO DE VIGILHA PARA ILUMINAÇÃO, FUNCIONAMENTO DE TODAS AS LÂMPADAS;
- SEMESTRALMENTE DEVE SER FEITA A VERIFICAÇÃO DA CARGA DOS ACUMULADORES, COLOCANDO EM FUNCIONAMENTO O SISTEMA, PELO MENOS POR 1h À PLENA CARGA, COM TODAS AS LÂMPADAS ACESSAS (RECOMENDA-SE QUE ESTE TESTE SEJA EFETUADO NA VESPERA DE UM DIA, COM OCUPAÇÃO MÍNIMA DA EDIFICAÇÃO - RECARGA COMPLETA DA FONTE 2h);
- PARA MANUTENÇÃO É NECESSÁRIO UM PROFISSIONAL QUALIFICADO, ESTAR COM MANUAL DE INSTRUÇÃO DE CADA EQUIPAMENTO;
- OS DEFEITOS CONSTATADOS NO SISTEMA DEVEM SER ANOTADOS PELA SEGURANÇA DA EDIFICAÇÃO E REPARADOS NUM PERÍODO MÁXIMO DE 24h.



DETALHE ILUMINAÇÃO
SEM ESCALA

SINALIZAÇÃO CONFORME IT-15

SÍMBOLO	CÓDIGO	SIGNIFICADO	FORMA E COR
	A5	RISCO DE CHOQUE	SÍMBOLO: TRIANGULAR FUNDO: AMARELO PICTOGRAMA: RAO EM PRETO FAIXA TRIANGULAR: PRETA
	S12	SAÍDA DE EMERGÊNCIA	SÍMBOLO: RETANGULAR FUNDO: VERDE PICTOGRAMA: FOTOLUMINESCENTE
	S1	SAÍDA DE EMERGÊNCIA	SÍMBOLO: RETANGULAR FUNDO: VERDE PICTOGRAMA: FOTOLUMINESCENTE
	S2	SAÍDA DE EMERGÊNCIA	SÍMBOLO: RETANGULAR FUNDO: VERDE PICTOGRAMA: FOTOLUMINESCENTE
	S3	SAÍDA DE EMERGÊNCIA	SÍMBOLO: RETANGULAR FUNDO: VERDE PICTOGRAMA: FOTOLUMINESCENTE
	E5	EXTINTOR DE INCÊNDIO	SÍMBOLO: QUADRADO FUNDO: VERMELHO PICTOGRAMA: FOTOLUMINESCENTE

MEMORIAL DE SINALIZAÇÃO DE EMERGÊNCIA

-> ALTURA DAS SINALIZAÇÕES:
- DE ALERTA, H= 1,80m;
- DE ORIENTAÇÃO E SALVAMENTO, H= 1,80m; EM PORTAS DE SAÍDAS DE EMERGÊNCIA, IMEDIATAMENTE EM CIMA DA PORTA; - DE EQUIPAMENTOS, H= 1,80m.
-> AS SINALIZAÇÕES DEVEM SER FEITAS EM MATERIAL FOTOLUMINESCENTE, QUE DEVE ATENDER A NORMA DIN 67510.
-> QUANDO SUAS PROPRIEDADES FÍSICAS E QUÍMICAS DEIXAREM DE PRODUZIR O EFEITO VISUAL, ESTAS DEVEM SER SUBSTITUÍDAS POR OUTRA.

INFORMATIVO – MEDIDAS DE SEGURANÇA

EXTINTORES DE INCÊNDIO	03 PÓ ABC 3A:40BC
ILUMINAÇÃO DE EMERGÊNCIA	S3 CONFORME IT-13
SAÍDA DE EMERGÊNCIA	03 CONFORME IT-08
SINALIZAÇÃO DE EMERGÊNCIA	S3 CONFORME IT-15

CLASSIFICAÇÃO

GRUPO	OCUPAÇÃO	DIVISÃO	DESCRIÇÃO	EXEMPLOS
H	SERVIÇO DE SAÚDE E INSTITUCIONAL	H-6	SERVIÇO COM BAIXA CARGA DE INCÊNDIO	CONSULTÓRIOS

CARGA DE INCÊNDIO-IT 09

OCUPAÇÃO/USO	DESCRIÇÃO	DIVISÃO	CARGA DE INCÊNDIO EM MJ/m2
SERVIÇO DE SAÚDE E INSTITUCIONAL	SERVIÇO COM BAIXA CARGA DE INCÊNDIO	H-6	200

CLASSIFICAÇÃO DAS EDIFICAÇÕES E ÁREA DE RISCO QUANTO A CARGA DE INCÊNDIO

RISCO	CARGA DE INCÊNDIO EM MJ/m2
BAIXO	200

CONTROLE DE MATERIAIS DE ACABAMENTO E REVESTIMENTO

TIPO	ACABAMENTO	REVESTIMENTO	NÃO SE APLICA
PISO	ACABAMENTO	REVESTIMENTO	NÃO SE APLICA
PAREDE	ACABAMENTO	REVESTIMENTO	NÃO SE APLICA
TETO E FORRO	ACABAMENTO	REVESTIMENTO	NÃO SE APLICA

0,50

0,70

Esta edificação está dotada dos seguintes Sistemas de Proteção Contra Incêndios:

- Extintores de incêndio
- Saída de emergência
- Iluminação de emergência
- Sinalização de emergência

Edificação em estrutura de concreto

Em caso de emergência ligue:

193 - Corpo de Bombeiros

PLACA M1

SEM ESCALA
INDICAÇÃO DOS SISTEMAS DE PROTEÇÃO CONTRA INCÊNDIO EXISTENTES NA EDIFICAÇÃO.
FORMA: QUADRADO OU RETANGULAR
COR DE FUNDO: CONTRASTANTE COM A MENSAGEM
ALTURA MÍNIMA DAS LETRAS 65mm

REV. 00	24/07/19	EMISSÃO INICIAL	DAC
REVISÃO:	DATA :	DESCRIÇÃO:	RESP.:



 Rua Miguel Vianna, nº 81, Sala 12 Bairro Morro Chic CEP: 37500-080 - Itajubá / MG Tel: (35) 3623-5720 www.dacengenharia.com.br	GERÊNCIA DE PROJETOS ALOSIO CAETANO FERREIRA CREA: MG-127.216/D
	COORDENAÇÃO DE PROJETOS DENIS DE SOUZA SILVA CREA: MG-97.132/D
	RESPONSÁVEL TÉCNICO FLÁVIA CRISTINA BARBOSA CREA: MG-187.842/D
	PROJETO DIEGO MOUTINHO CAETANO

REFORMA DA UBS JARDIM ESPLANADA

ENDEREÇO RUA MIGUEL SAPONARA, 11 POUSO ALEGRE – MINAS GERAIS	DISCIPLINA PCP INCÊNDIO
ASSUNTO PROJETO DE INCÊNDIO PLANTA BAIXA COM ELEMENTOS DE COMBATE AO INCÊNDIO DETALHES DOS ELEMENTOS DE COMBATE AO INCÊNDIO	FASE DO PROJETO EXECUTIVO
DATA INICIAL 24/07/19	ESCALA INDICADA
REVISÃO ROO	ARQUIVO DAC-PMPA-ESPL-PE-INC-01-ROO.DWG
FOLHA Nº. ÚNICA	